

Herzlich willkommen im Diakonischen Quartier am Suletal

Ein behagliches Zuhause bietet das Quartier für Menschen im Alter aus Sulingen und dem angrenzenden Umland. Für alle gibt es ein der Lebenssituation angepasstes Angebot aus einer Hand: Von seniorengerechten Wohnungen über ambulanten Dienst, Tagespflege, Pflegewohngemeinschaft oder das Haus am Suletal als Pflegeeinrichtung. Immer steht der Mensch mit seinen Möglichkeiten im Mittelpunkt und immer gibt es das Angebot von Gemeinschaft. Unsere Häuser am Suletal liegen auf einem großzügigen, parkähnlichen Grundstück in der Nähe der Bassumer Straße. In nur wenigen Gehminuten durch das Suletal geht es in das Stadtzentrum von Sulingen. Einkaufsmöglichkeiten, Ärzte und Apotheken sind fußläufig gut zu erreichen. Die landschaftlich schön angelegten Wege in der Gartenanlage und im Umland laden zum Spazieren gehen, viele Sitzmöglichkeiten zum Pausieren ein. Terrassen um die Häuser ermöglichen ein gemütliches Verweilen im Freien.

Quartiersmanagerin: Katja Rakers

☎ 04271 - 9354 - 408

✉ katja.rakers@dachstiftung-diakonie.de

✉ diakonisches-quartier-sulingen@dachstiftung-diakonie.de



Seniorengerechtes Wohnen

Bei größtmöglicher Eigenständigkeit sicher und komfortabel leben. Das ist die Philosophie für das Leben in den barrierefreien Wohnungen „Am Wiesenweg“ Nr. 1, 3 und 5 in Sulingen.

Die 2-3 Zimmer-Wohnungen haben zwischen 75 und 82 Quadratmeter, dazu eine funktionale Küche und ein Abstellraum. Sie können sich auf großen, überdachten Balkonen entspannen, im Dachgeschoss sogar auf einer großzügigen Dachterrasse. Ein 24-Stunden-Hausnotruf und bei Bedarf unser Pflegedienst im Haus gegenüber stehen zur Verfügung.

Quartiersmanagerin: Katja Rakers

☎ 04271- 9354 - 408

✉ Katja.Rakers@dachstiftung-diakonie.de



Wohnen mit Service



Tagespflege



Pflegewohngemeinschaft



Ambulante Pflege

Sozialstation Sulinger Land

Die Sozialstation Sulinger Land unterstützt ihre Patienten dabei, selbstständig im vertrauten Zuhause zu leben. Sie bietet seit 25 Jahren pflegebedürftigen Menschen in Sulingen und der Umgebung eine fachgerechte Pflege und Betreuung an. Das Ziel der Sozialstation ist es, Sie in Ihrem Alltag zu unterstützen, damit Sie möglichst lange in Ihrer gewohnten Umgebung bleiben können. Die Mitarbeitenden begegnen unseren Patienten mit Respekt, achten individuelle Persönlichkeiten und berücksichtigen die Wünsche und Gewohnheiten unserer Patienten. Dabei fördern sie so viel Selbstständigkeit wie möglich und geben so viel Hilfe wie nötig. Sie übernehmen die Grundpflege, aber auch Behandlungspflege, wie z.B. Injektionen, Wundversorgung, Kompressionsverbände, Medikamentengaben, Blutdruck-, Blutzuckerkontrolle, Stoma- und Portversorgung. In der Urlaubs- und Verhinderungspflege erbringt die Sozialstation die pflegerischen und hauswirtschaftlichen Leistungen sowie die Betreuung, wenn pflegende Angehörige ausfallen.

Pflegedienstleitung: Nina Kräfft

☎ 04271 - 95637 - 12

✉ nina.kraeft@dachstiftung-diakonie.de

Stellv. PDL: Diana Tesse-Nayir

☎ 04271 - 95637 - 13

✉ diana.tesse-nayir@dachstiftung-diakonie.de

Verwaltung

☎ 04271 - 95637 - 11

☎ 04271 - 95637 - 20

Sozialstation Sulinger Land gGmbH

Wiesenweg 4

27232 Sulingen

✉ sozialstation.sulingen@dachstiftung-diakonie.de

🌐 www.sozialstation-sulingen.de

Tagespflege Zum Hollerbusch

In familiärer Atmosphäre den Tag mit Aktivität, Freude und nach individuellen Wünschen zu verbringen – das bietet unsere Tagespflege. Sie können zu Hause in gewohnter Umgebung wohnen bleiben. Auf Wunsch kann unser Fahrdienst sie abholen. Wir verbringen den Tag mit gemeinsamen Mahlzeiten, Gymnastik und Kreativangeboten, auch Feierlichkeiten und Andachten. Gemeinsam geht es zu Ausflügen und kulturellen Veranstaltungen. Vereinsamung wird vorgebeugt. Aber auch gemütliche Ruheräume laden zum Entspannen ein. Notwendige Pflegemaßnahmen werden fachgerecht durch qualifiziertes Personal ausgeführt. Die Tagespflege hat immer montags bis freitags von 8 bis 17 Uhr geöffnet und bietet auf 430 Quadratmetern 32 Plätze in zwei Gruppen.



Pflegedienstleitung: Petra Brackmann

☎ 0171- 6457621

✉ petra.brackmann@dachstiftung-diakonie.de

Stellv. PDL: Ina Seliger

☎ 04271- 95590 - 12

✉ ina.seliger@dachstiftung-diakonie.de

Tagespflege Zum Hollerbusch gGmbH

Wiesenweg 4

27232 Sulingen

☎ 04271 - 95637 - 0

☎ 04271 - 95637 - 20

✉ tagespflege.hollerbusch@dachstiftung-diakonie.de

🌐 www.tagespflege-hollerbusch.de

Das Haus am Suletal

Unser Haus am Suletal bietet mit seinen 132 Einzel- und 2 Doppelzimmern ein behagliches Zuhause, auch vorübergehend für eine Kurzzeitpflege. Alle Zimmer können durch eigene Möbel und Gegenstände individuell eingerichtet werden. Gerne stellen wir Ihnen auch eine Grundausstattung an Mobiliar und WLAN zur Verfügung.

Wir helfen beim Einzug und unterstützen Sie, damit Sie sich in Ihrer neuen Umgebung wohlfühlen.

Einrichtungsleitung: Roland Arndt

☎ 04271 - 9354 - 406

✉ roland.arndt@dachstiftung-diakonie.de

Haus am Suletal gGmbH

Memelstraße 24

27232 Sulingen

☎ 04271 - 9354 - 0

☎ 04271 - 9354 - 499/498

✉ haus-am-suletal.dpws@dachstiftung-diakonie.de

🌐 www.haus-am-suletal.de



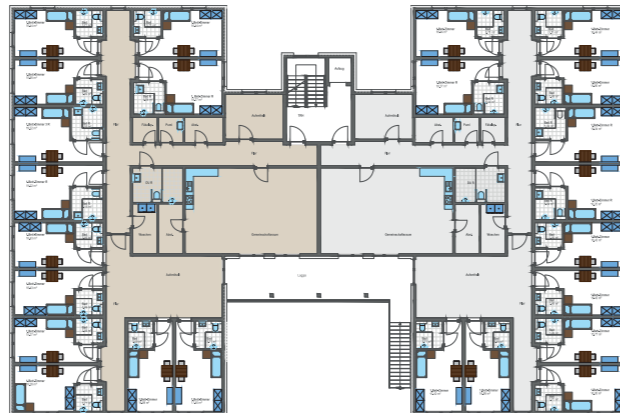
Pflege-Wohngemeinschaften

Individuell, sicher und gemeinsam: Das sind die Stichworte für das Leben in den beiden Pflege-Wohngemeinschaften ab April 2025 im Wiesenweg 4 über der Tagespflege. Wer auch im Alter weiterhin selbstbestimmt leben möchte, ist in der Pflege-WG genau richtig. Menschen mit Unterstützungs- und Pflegebedarf können hier in einer vertrauten häuslichen Atmosphäre nach ihrem individuellen Lebensrhythmus und persönlichen Vorlieben und Bedürfnissen leben und bei Bedarf auf die Unterstützung der Sozialstation im Haus zurückgreifen. Die Bewohner werden nach ihren Wünschen und Fähigkeiten in die Abläufe einbezogen. Bestehende Kompetenzen sollen erhalten werden. Auch Freizeitangebote, Feste und Feiern sind vorgesehen. Die Pflege-Wohngemeinschaften verfügen über je 12 barrierefreie Einzelapartements von jeweils 20 Quadratmetern Größe mit geräumigem Bad. Die Mieter:innen bringen ihre eigenen Möbel mit. Ein 24-Stunden-Notruf ist integriert. Zu den Gemeinschaftsräumen gehören ein Wohnzimmer mit Fernseher, eine Küche mit Essplatz und eine Bibliothek mit Computerplatz.

Pflegedienstleitung: Nina Kräfft

☎ 04271 - 95637 - 12

✉ nina.kraefft@dachstiftung-diakonie.de



So finden Sie uns



Sie erreichen uns mit dem Auto

- über die **B61** aus Richtung Bassum Abfahrt links Bassumer Straße (bei Aral-Tankstelle)
- über die **B214** aus Richtung Nienburg und Diepholz auf die B61 Abfahrt rechts Bassumer Straße (bei Aral-Tankstelle)

Im Verbund der
**Dachstiftung
Diakonie**

In Gemeinschaft alt werden

**Diakonisches
Pflege- und Wohnstift
Sulingen**

